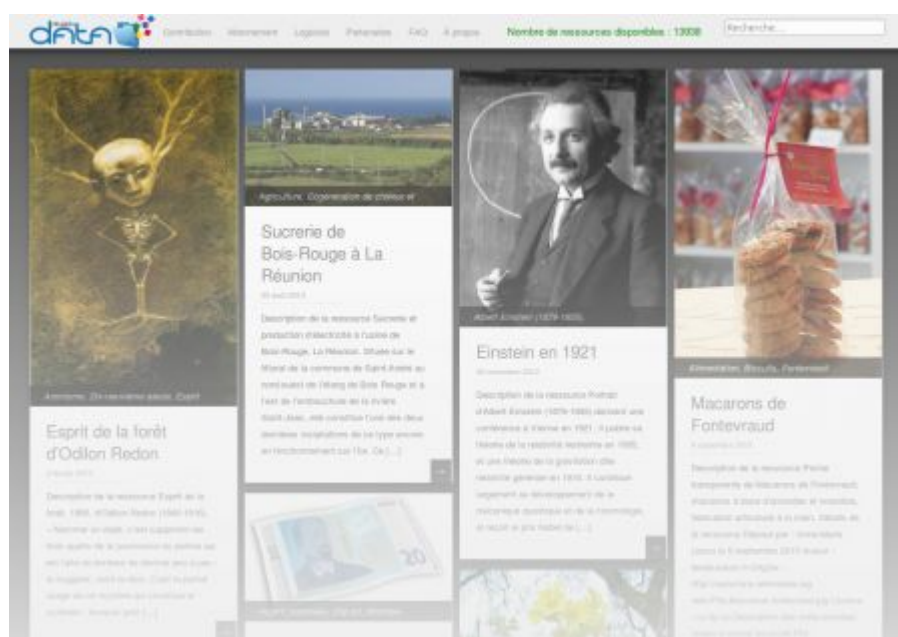


data.abuledu.org : 14 000 ressources éducatives libres !

Cette semaine a été officiellement lancé un projet d'envergure : Data, une bibliothèque numérique de ressources éducatives francophones, forte de 14 000 références, libres et adaptées au quotidien des enseignants. Cette réalisation est le fruit d'un travail de longue haleine (la genèse du projet remonte à plus de 10 ans) de la société Ryxéo et de l'association Abulédu-fr, qui a entre autres lancé le site de micro-blogue Babytwit.



Qui peut s'en servir et comment ?

Tout enseignant peut aisément rechercher puis télécharger une ressource depuis le site dédié. Comme celles-ci sont toutes sous licence libre, il n'y a pas de contrainte légale pour leur utilisation en milieu scolaire (et même ailleurs). Pour ceux qui utilisent un tableau interactif, le plugin pour Open-Sankoré permettra une utilisation directe de cette bibliothèque dans votre logiciel de TBI favori.

Pourquoi une nouvelle ressource ?

Au premier abord on peut se demander pourquoi créer une nouvelle bibliothèque de ressources quand d'autres plates-formes de qualité existent, telles Wikimedia.

Les plus-values de Data sont importantes :

- Les ressources disponibles ont toutes été choisies par les contributeurs en fonction de leur intérêt éducatif ;
- Chaque ressource éducative est référencée selon la norme internationale LOM (Learning Object Metadata), recommandée par le Ministère de l'Éducation Nationale, et accompagnée de champs pédagogiques (les compétences, le niveau du public cible, le domaine d'enseignement, les activités induites...)
- Data regroupe des ressources éducatives sélectionnées dans des banques existantes mais également créées ou traduites spécialement pour cette bibliothèque numérique. Plutôt que de chercher successivement sur plusieurs sites, chaque enseignant peut ainsi trouver plus facilement une ressource adaptée à la séance pédagogique qu'il prépare.

Vous avez envie de participer à ce projet ?

Plusieurs moyens s'offrent à vous.

- Tout d'abord, même si le nombre de ressources est déjà particulièrement conséquent pour un lancement, vous êtes bienvenu-e-s pour collecter ou créer des ressources éducatives libres et les ajouter à cette base de données. Grâce à un logiciel libre développé spécifiquement et disponible pour différents systèmes d'exploitation, chacun peut contribuer facilement, la communauté AbulÉdu se chargeant de valider les ressources.
- Vous pouvez également aider le projet en créant un serveur-miroir, Data ayant été conçu dès le départ pour être facilement dupliqué.
- Vous remarquerez que data ne comporte aucune publicité. Proposer un tel service a forcément un coût. Vous avez donc la possibilité de soutenir financièrement cette initiative.
<http://data.abuledu.org/wp/ressources-educatives-libres/>
- Afin de permettre une utilisation aisée de ces ressources, data est interfacé avec les logiciels d'AbulÉdu. Un plugin pour le logiciel libre pour tableaux interactifs, Open-Sankoré, est en cours de développement. Pour compléter la palette d'outils, il manque actuellement une extension pour les suites bureautiques libres (Apache OpenOffice, LibreOffice et bien sûr OOo4kids). Si un développeur a la compétences et l'envie de la

développer, qu'il n'hésite pas à se manifester.

Data est une avancée importante pour tous les enseignants francophones qui créent leurs propres cours, car elle leur offre une bibliothèque de ressources riche, pertinente et référencée. N'hésitez donc pas à en parler autour de vous et à le faire découvrir aux enseignants que vous connaissez (donnez-leur un petit flyer)

Le projet Data est soutenu par l'Organisation Internationale de la Francophonie, le Conseil Régional d'Aquitaine, les associations Framasoft, AFUL, CEMEA La Réunion, Aquinetic, April et ABUL et... peut-être vous.